

KARMAN

COMPANY PROFILE



.1 PAG. 4

ESSERE, STUPIRE, CREARE

*Sperimentare, osare, innovare.
Il mondo Karman si muove con naturalezza attraverso un originale e personale uso decorativo della luce*

.2 PAG. 10

DESIGNERS



.5 PAG. 18

PIANTIAMO IDEE RACCOGLIAMO LUCE

I prodotti Karman



.6 PAG. 22

LO ZOO DI KARMAN

*Un'idea innovativa e vincente.
Le lampade che ribaltano il normale gesto di guardare un oggetto luminoso... ora é la luce che guarda te!*

THE COMPANY PROFILE INDEX



.7 PAG. 24

MATERIALI



.3 PAG. 14

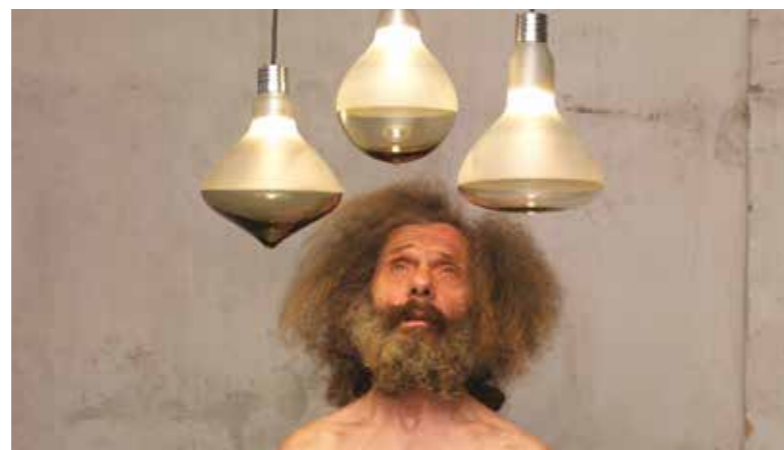
100% MADE IN ITALY

*Dalla materia prima alle realizzazioni,
Karman collabora solo con aziende e professionisti italiani*

.4 PAG. 16

STORYTELLING

Ogni catalogo è una storia da raccontare



.8 PAG. 26

KARMAN NEL MONDO

La nostra luce nelle vostre idee e nei vostri progetti



.9 PAG. 30

KARMAN SALES FORCE

Rete vendita e distribuzione



1

ESSE
STU
PIRE
CRE
ARE

Essere

Voglia di sognare ma piedi per terra. Radici nella provincia italiana e sguardo rivolto a orizzonti lontani. Pensiero laterale e concretezza. Valori condivisi come la comune passione per la luce intesa come funzionalità e magia. È così che un foglio di carta diventa lampada su cui annotare frasi d'amore. Karman, azienda tutta italiana, nata nel 2005 a Fossombrone nel cuore delle Marche, continua a sperimentare materiali non convenzionali distribuendo i suoi prodotti in tutto il mondo.

Stupire

Lo sguardo sull'imprevedibilità delle cose, la leggerezza dell'intuizione, il sogno, la capacità di creare e l'emozione nello stupirsi, provocando un sorriso, una curiosità. Ogni volta una diversa alchimia accompagna Karman nell'inventare nuove sculture di luce. Ogni volta una diversa storia che diventa il filo conduttore di un nuovo progetto. La luce è fonte continua di ispirazione, elemento impalpabile che permette di vestire gli ambienti, di guardarli in una diversa prospettiva.

Davide Diamantini
Karman CEO

Creare

Sperimentare, osare, innovare. Il mondo Karman si muove con naturalezza attraverso un originale e personale uso decorativo della luce sia in ambienti privati che in ambienti contract. Ogni lampada ha qualcosa da dire, è la materializzazione di un ricordo, di una sensazione, di un pezzo di vita. Gli stili dei designers si fondono e convivono felicemente fra tradizione e modernità guidati dalla ricerca e dalla capacità tecnica di creare bellezza.

Matteo Ugolini
Art Director / Designer



KARMAH STAFF

Cuciniamo per voi solo luce prelibata...

Ingredienti:

450 gr. di design
2 cucchiari di creatività
200 gr. di passione
una risata abbondante
1 kg. di ironia
½ lt di senso dell'humor

200 ml di buon gusto
40 lt di made in Italy
un pizzico di autenticità
luce a volontà
q.b. di follia

Preparazione:

Versare tutto in un tegame, far cuocere lentamente e insaporire con un po' di follia.

Grado di difficoltà:

Estremamente difficile.



“ Lo Chef consiglia:

Il segreto di questa specialità:
la follia deve essere lucida.

.2

DESIGNERS



EDMONDO TESTAGUZZA

Edmondo Testaguzza nasce a Backnang (Germania), nel 1964 e dal 1997 titolare dell'omonimo Studio di Design. Prerogativa dell'attività progettuale svolta è la ricerca costante al raggiungimento di forme e contenuti di alto valore estetico/evocativo. Sensibile alle tematiche ambientali è impegnato, inoltre, nello studio e nella progettazione di sistemi Green Technology per la realizzazione di paesaggi urbani e domestici di nuova concezione.



MATTEO UGOLINI

Art director e creativo Karman, Matteo Ugolini, esce dagli schemi ordinari del design facendo entrare l'azienda in un percorso unico e caratteristico. Non ha muse ispiratrici tra i maestri del passato, lui crea semplicemente quello che gli piace. Il suo obiettivo è quello di emozionare, le sue radici sono ferme a

quello che è il ricordo del passato e della natura alla quale è legato. Spesso la natura la troviamo presente nelle sue creazioni: essa entra a stretto contatto con l'uomo come avveniva un tempo, ricongiungendolo così all'elemento dal quale proviene e dal quale si sta allontanando sempre di più.

LUCA DE BONA & DARIO DE MEO

Luca e Dario, architetto e designer, si incontrano sul percorso tra Milano e il Veneto e iniziano una collaborazione che proprio dal viaggio attinge ispirazione per produrre segni e disegni di risposta alle esigenze dell'habitat contemporaneo. Collaborano con prestigiose aziende di arredo, illuminazione, decorazione occupandosi di direzione artistica, ideazione di concept e sviluppo di prodotti. Una ricerca in micro e macro scala che rilegge e fonde vari ambiti: architettura, design, grafica e arte per creare ambienti e oggetti innovativi, ma capaci di raccontare storie e indurre emozioni.



LAURA ALESI & SILVIA BRACONI

Un'accurata analisi progettuale volta a combinare estetica e funzionalità; ricerca di soluzioni tecniche e materiali nella tradizione e nell'innovazione; perdersi nelle officine, nei laboratori e mescolare i saperi. Sono gli ingredienti che legano le due designer nei loro differenti ma complementari metodi di progettazione. Laura, giovane architetto, con un'ostinata cura per la ricerca e il dettaglio progettuali. Silvia, giovanissima industrial designer, capace di unire uno spiccato senso di pragmatismo all'incessante curiosità. L'incontro delle due professionalità ha tutte le caratteristiche necessarie per affermarsi nei vari settori del design.



STEFANO BIZZARRI & CLAUDIO CINTI

Obiettivo principale di Stefano Bizzarri e Claudio Cinti, i due designers che fanno capo dal 1995 allo studio pesarese "Bizzarri design", è stato sempre rivolto alla ricerca ed alla sperimentazione di nuovi materiali e/o di tecniche di lavorazione innovative nell'utilizzo di materiali tradizionali. Diverse le collaborazioni nel mondo del design. Oggi la progettazione nel campo del design e dell'architettura di interni è indirizzata all'esaltazione delle caratteristiche fisiche degli stessi elementi ed alle loro possibilità di aggregazione, per dar vita a soluzioni equilibrate.



SOTIRIOS PAPADOPOULOS & GIOVANNA COLAPRISTI

Sotirios Papadopoulos si definisce Architetto, Artista, Designer e Production Designer.

Si laurea allo IUAV di Venezia in Architettura vincendo una borsa di studio a Los Angeles, all'Università USC, dove ottiene un Master in Architettura ed uno in Cinema dall'Accademia di George Lucas CNTV school. Dopo una lunga esperienza tra Design, Architettura e Production Design negli USA, rientra in Europa cominciando a lavorare tra Milano, Parigi e Atene, nei settori Architettura e Design Industriale. L'incontro con Karman nasce da una felice collaborazione con l'ABAVerona - Accademia di Belle Arti di Verona, dove Sotirios Papadopoulos è Docente in design industriale, in occasione di un approfondimento su alcune identità aziendali nel settore dell'illuminazione di design. Nasce da qui la selezione di un progetto ad opera della studentessa Giovanna Colapristi, progetto che il Prof. Sotirios Papadopolus ha supervisionato ed ottimizzato per essere inserito nella collezione ufficiale dell'azienda.



"Il design per me - afferma Sotirios Papadopoulos - è un'arte autentica che, attraverso forme rinnovate e funzionali, si schiude verso un mondo nuovo di vivere, sentire, concepire e gustare la vera Bellezza della vita."

.3

100% MADE IN ITALY

In mezzo a queste colline è nata l'idea che si può andare verso il futuro pur rimanendo fedeli a noi stessi, all'uomo, a questa natura.

.4 STORY TELLING

Per chi ama raccontare piccole storie, per chi vive di emozioni, per chi sa cogliere la semplicità nella complessità e vuole catturarne la bellezza.



5

Notredame

Design: Luca De Bona
& Dario De Meo

PIANTIAMO IDEE RACCOGLIAMO LUCE



Indoor



Outdoor



Applique



Tavolo/Terra



Piantana



Sospensione



Soffitto



Accessorio

Accendi una luce e tutto appare visibile.

Accendi una luce Karman e tutto appare diverso, magico.

Ciò che accade è una di quelle alchimie non ascrivibili al caso. Perché una luce, per quanto compiuta, possa riuscire in questa sublimazione miracolosa occorre si verifichi la concomitanza di fattori diversi, quali menti ispirate, mani sapienti, una buona dose di coraggio ed una tenace regia.

Questo percorso filosofico/estetico porta una creatura luminosa, ben lungi dall'esser foriera di virtù mistiche, a diventare quello che nessuno potrebbe mai immaginare.

Karman, ancora una volta, ridefinisce il concetto del bello e lo fa operando in tutte le direzioni, affinché il coinvolgimento dei sensi sia pieno e la suggestione massima.

Le pagine che seguiranno testimoniano la bontà di questo processo e la convinzione che in Karman tutto è possibile.



Le Pupette
Design: Edmondo Testaguzza



24 Karati
Design: Matteo Ugolini



Snoob
Design: Matteo Ugolini



Ali e Babà
Design: Matteo Ugolini



Ceraunavolta
Design: Matteo Ugolini



Via Lattea
Design: Stefano Bizzarri & Claudio Cinti



Makeup
Design: Matteo Ugolini



Gringo
Design: Matteo Ugolini

LOZOO Dİ.6 KARMAN



.7

MATERIALI

VETRORESINA



.8

KARMAN NEL MONDO

I progetti

La Ménagère
Firenze

Abitazione privata
Roma

Il Mercato Centrale
Roma



La Ménagère
Firenze



Les amis des Messina
Parigi



Jack & Jo
Zurigo



Hard Rock Café Beach
Ibiza



Aqua Blue Hotel
Santorini



Il Mercato Centrale
Roma



M Victoria Street Restaurant
Londra



Livin Hotel
Mykonos

.9

KARMAN SALES FORCE

Scopri la nostra distribuzione

(Fai Click sui pulsanti oppure utilizza il codice QR per collegarti alla sezione)

Italy »

Europe »

World »



KARMAN

www.karmanitalia.it

